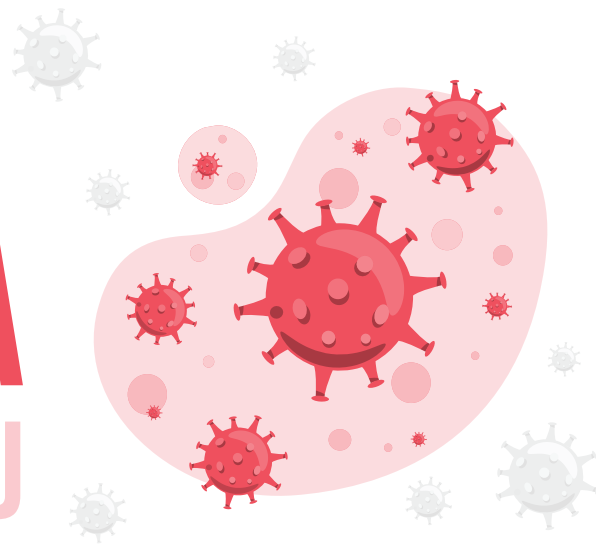


# WYTYCZNE MINISTERSTWA EDUKACJI NARODOWEJ

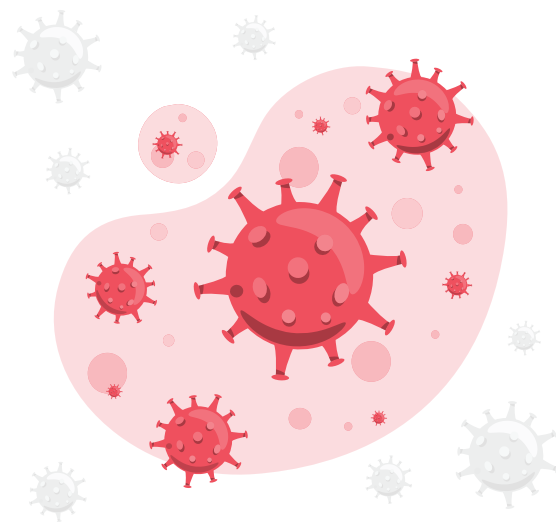


- ▶ Ze względu na **sytuację epidemiczną** organ prowadzący może ograniczyć liczebność grupy przedszkolnej do **12 dzieci na grupie**.
- ▶ W pierwszej kolejności z przedszkola powinny skorzystać te dzieci, których rodzice **nie mają możliwości** pogodzenia pracy z opieką w domu.
- ▶ **Pierwszeństwo** mają dzieci pracowników systemu ochrony zdrowia, służb mundurowych, pracowników handlu i przedsiębiorstw produkcyjnych, realizujący zadania **związane z zapobieganiem, przeciwdziałaniem i zwalczaniem COVID-19**.
- ▶ Ograniczyć przebywanie w placówce **osób z zewnątrz**.
- ▶ **Przy wejściu** do przedszkola/szkoły **bezwzględnie umieścić płyn do dezynfekcji rąk**.
- ▶ **Wyłączyć źródło** lub fontannę **wody pitnej**. Jeśli w placówce znajdują się inne dystrybutory wody, dzieci powinny z nich korzystać **pod nadzorem nauczyciela**.
- ▶ Dzieci, pod nadzorem nauczycieli, **mogą korzystać z istniejących na terenie placówki placów zabaw i boisk**. Jeżeli nie możesz zapewnić codziennej dezynfekcji sprzętu na szkolnym placu zabaw lub boisku, musisz go oznaczyć taśmą i odpowiednio zabezpieczyć przed używaniem.
- ▶ **Nie organizuj wyjść poza teren placówki, np. spaceru do parku**.
- ▶ **Usuń z sali** przedmioty i sprzęty, **których nie można skutecznie dezynfekować**, np. pluszowe zabawki. Jeżeli do zajęć wykorzystujesz przybory sportowe, np. piłki, skakanki, obręcze, powinieneś je systematycznie dezynfekować.
- ▶ **Wietrz salę**, w której organizujesz zajęcia, **co najmniej raz na godzinę** i prowadź gimnastykę śródlekcyjną przy otwartych oknach.
- ▶ **Zwracaj uwagę, aby dzieci często i regularnie myły ręce**
- ▶ **Wyznacz i przygotuj pomieszczenie** (wyposażone m.in. w środki ochrony osobistej płyn dezynfekujący), w którym będzie można **odizolować osobę** w przypadku stwierdzenia objawów chorobowych.
- ▶ W miarę możliwości **nie angażuj** w zajęcia opiekuńcze **nauczycieli i innych pracowników powyżej 60. roku życia**.
- ▶ W miarę możliwości **unikaj rotacji nauczycieli** podczas sprawowania opieki nad dziećmi.
- ▶ **Nie przyprowadzać dzieci z objawami chorobowymi**. Do placówki nie można postać także dziecka, **którego domownik odbywa kwarantannę**.





# NASZ PLAN DZIAŁANIA W ZWIĄZKU Z COVID-19



## PRZYPROWADZANIE DZIECKA DO PRZEDSZKOLA

---

---

---

---

---

---

---

---

## ODBIERANIE DZIECKA Z PRZEDSZKOLA

---

---

---

---

---

---

---

---



# COVID-19

## PROFILAKTYKA



**CZĘSTO MYJ RĘCE**



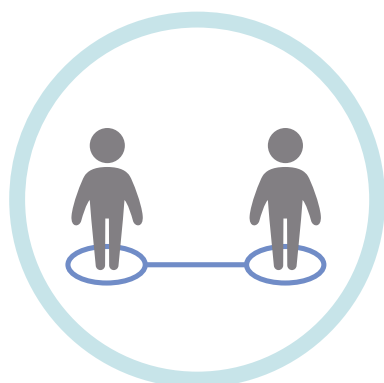
**NOŚ MASECZKĘ**



**CZĘSTO ODKAŻAJ**



**ZOSTAŃ W DOMU**



**UNIKAJ  
BLISKIEGO KONTAKTU**



**UNIKAJ  
ZATŁOCZONYCH MIEJSC**



**ZAKRYWAJ SIĘ  
PODCZAS KICHANIA  
ORAZ KASZLANIA**

# OBJAWY

# COVID-19

BÓL GLOWY

WYSOKA GORĄCZKA

KASZEL

SPŁYCONY ODDECH

